

Taste of Wooden Living



KÄPY

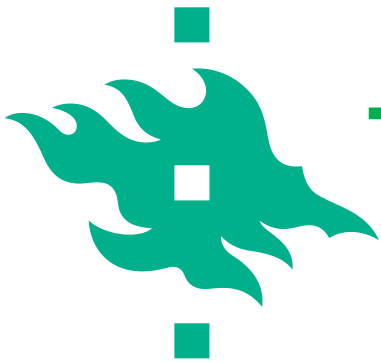
KÄYTTÄJÄLÄHTÖISYYS PUURAKENTAMISEN BISNESEKOSYSTEEMEISSÄ

KäPy tutkimus – Osahanke 1:

Asuminen puukerrostalossa – Kuluttajien odotukset ja tarpeet

Katri Palonen

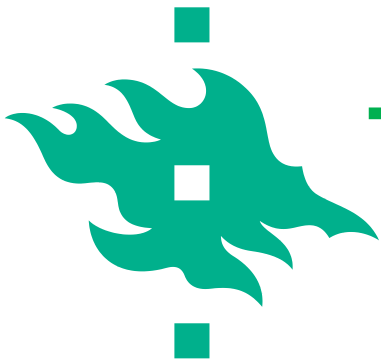
joulukuu 2016 – kesäkuu 2017
Rahoitus: TEKES, HY, partneriyritykset



Tausta ja lähtökohdat

- Kuluttajilla on asumiseen ja asunnon valintaan liittyen useita, keskenään ristiriitaisiakin tarpeita, odotuksia ja preferenssejä
- Kuluttajien asumiseen liittyviä tarpeita on tutkittu kohtalaisen paljon
 - Erityisesti puurakenteisiin kerrostaloihin/asuntoihin liittyen tutkimusta on kuitenkin melko vähän, varsinkin Suomessa
- Taustalla on se tosiasia, että puisia kerrostaloja on toistaiseksi melko vähän.



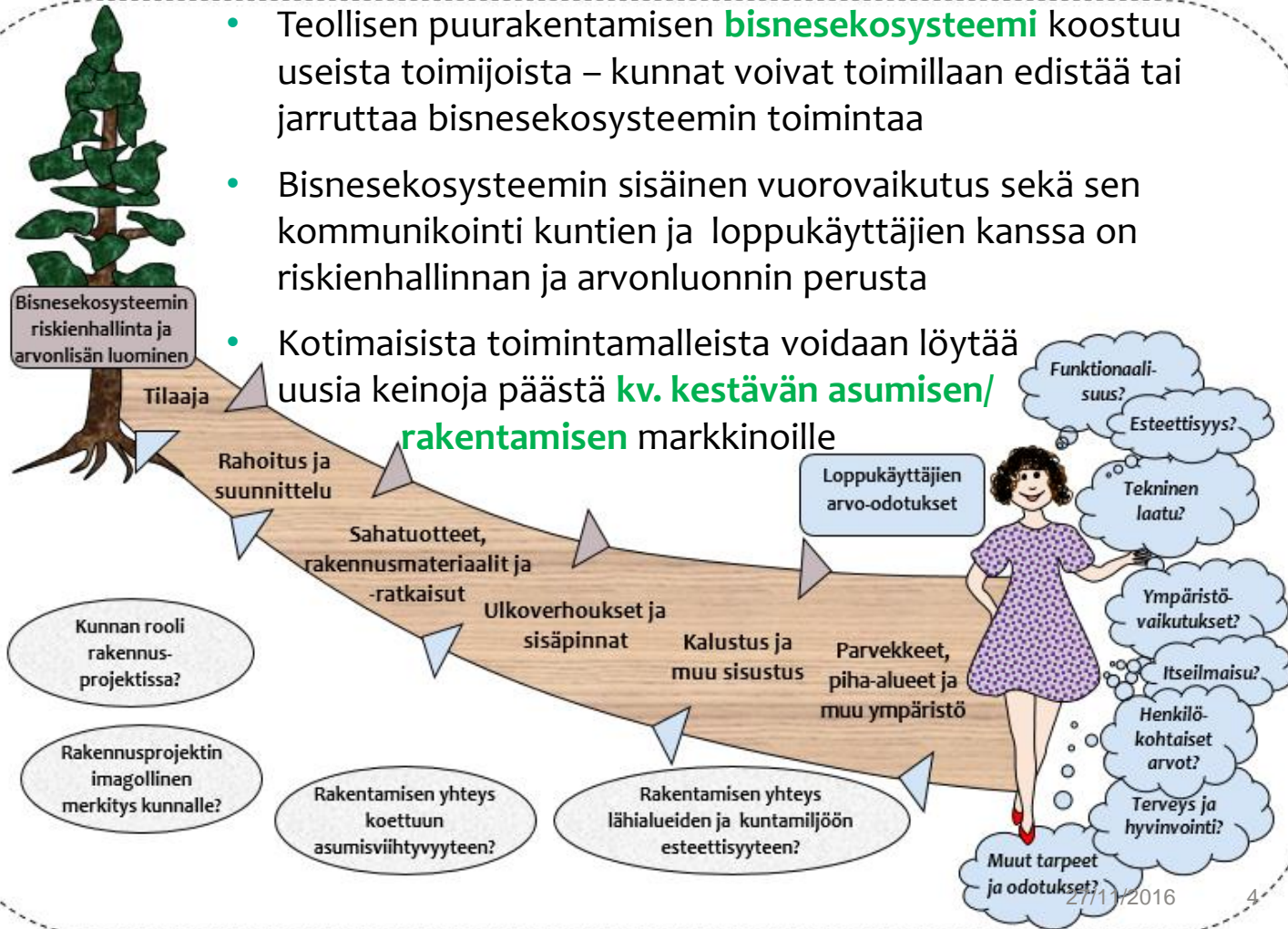


Tutkimustiedon tarve ja käyttö

- Puurakenteisten kerrostalojen kehittäminen asukkaiden tarpeita mahdollisimman hyvin vastaaviksi edistää sekä kuluttajien tyytyväisyyttä, että alan liiketoiminnan suotuisaa kehitystä.
- Erityinen kiinnostus on kuluttajaprofiileihin: millainen kuluttaja ja miksi valitsee puukerrostalon?
- Millainen on kuluttajan mielikuva puukerrostalosta – mikä on puukerrostalon/puurakennuksen “brändi”
- Siksi tutkimustieto kuluttajien asumiseen liittyvistä tarpeista, toiveista ja valintakriteereistä on arvokasta sekä tieteen että käytännön kannalta.

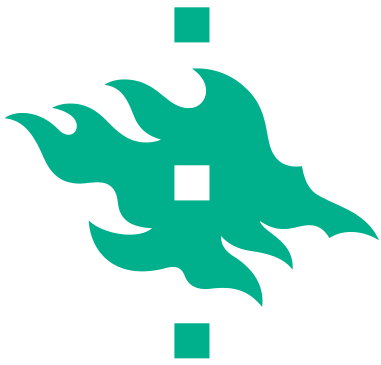


Minkä tyyppisiä ovat kuluttajan asumiseen liittyvät tarpeet ja millainen rakentamisen palveluprosessi tuottaa näihin tarpeisiin parhaat ratkaisut?



- Teollisen puurakentamisen **bisnesekosysteemi** koostuu useista toimijoista – kunnat voivat toimillaan edistää tai jarruttaa bisnesekosysteemin toimintaa
- Bisnesekosysteemin sisäinen vuorovaikutus sekä sen kommunikointi kuntien ja loppukäyttäjien kanssa on riskienhallinnan ja arvonsisän luomisen perusta
- Kotimaisista toimintamalleista voidaan löytää uusia keinoja päästä **kv. kestävän asumisen/ rakentamisen** markkinoille





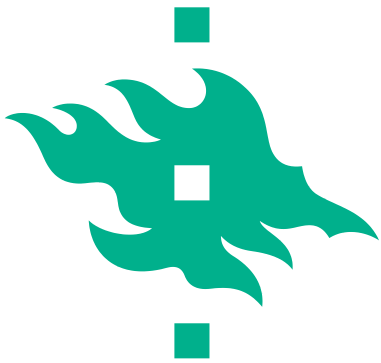
KäPy Hanke – Osahanke 1

Asuminen puukerrostalossa



Tutkimuskysymykset

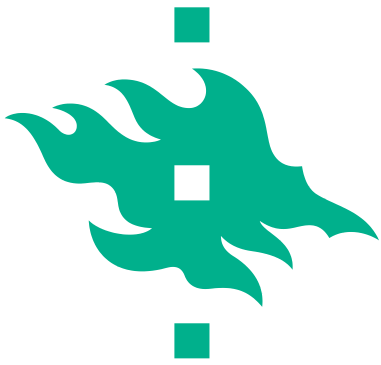
- 1 Millaisia ovat kuluttajan käyttäjälähtöiset tarpeet ja odotukset asumisen ja puukerrostaloasuntojen suhteen?
- 2 Millaiset ovat kuluttajien valintakriteerit ja niiden keskinäinen tärkeys asunnon valinnassa?
- 3 Minkälaiset ovat asunnon valintaprosessin roolit kotitaloudessa?
- 4 Millainen on kuluttajan brändimielikuva puukerrostalosta ja mistä se koostuu?
- 5 Kuluttajaprofiili – millainen kuluttaja valitsee puukerrostalon?



Osahankkeen käytännön toteutus



- **Tutkimus toteutetaan** Helsingin yliopiston Maatalous-metsätieteellisen tiedekunnan Taloustieteen laitoksen maisterityönä
- **Tutkimuksen toteuttaa MMK Katri Palonen**
- Tutkimuksen ohjaa Dos. Minna Autio ja Dos. Ritva Toivonen
- **Tutkimuksen metodi:** laadullinen tapaustutkimus
- **Tutkimuksen aineisto:** KäPy hankkeen todellinen puu-asuinrakennuskohde (Kuopio), josta asunnon ostavat yksityishenkilöt ovat tutkimuksen haastateltava kohderyhmä. Lisäksi aineistoon kuuluvat yksityishenkilöiden ryhmät (kulutusyksiköt/perheet) ja asiantuntija-lähteinä mm. kiinteistönvälittäjät, rakentajat jne. rakennusprosessin toimijat. Aineiston keruumenetelmä on henkilökohtaiset teemahaastattelut.
- **Aikataulu:** Tutkimus toteutetaan 1.12.2016 – 31.8.2017 välisenä aikana.



Tutkimuksen alustava viitekehys



**Teollisen puurakentamisen
bisnesekosysteemi –**
käyttäjätarpeisiin vastaava tuotekehitys,
kilpailukyky: TIEDON TARVE



Käyttäjälähtöisyys - Asukkaat (kuluttajat/segmentit)

- Tarpeet, preferenssit, ostokriteerit – tunnistus // Erilaiset kuluttajaprofiilit
 - Tulevaisuuden tarpeet (muutosten ennakointi)
 - Asumisratkaisun kokonaislaatu, ”puurakennuksen brändin” tunnistus

Terveellisyys
Tekninen laatu
Ympäristölaatu
Energia
Resurssitehokkuus

Imago/brändi
Toimivuus/funktionaalisuus
Esteettisyys
Yksilöllisyys/itseilmaisuu
Palvelut

Jne.



Käpy – Asuminen puukerrostalossa - tutkimusryhmä



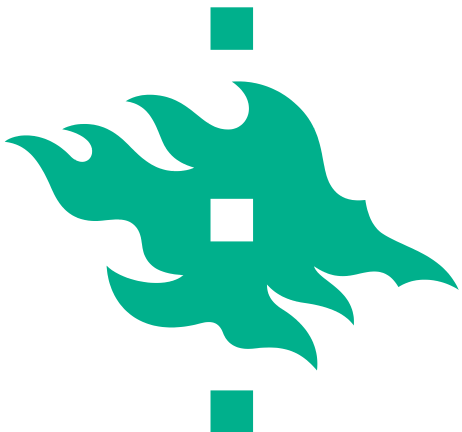
- **Katri Palonen, MMK, HY Taloustieteen laitos**
katri.palonen@helsinki.fi, 044-0404626 (kuvassa keskellä)
- **Minna Autio, dos., Taloustieteen laitos**
minna.autio@helsinki.fi (kuvassa oikealla)
- **Ritva Toivonen, dos. Metsätieteen laitos**
ritva.toivonen@helsinki.fi, 040-526 8412 (kuvassa vasemmalla)



KÄPY

Lähteitä / teoriataustaa

- Høibø, O., Hansen, E. & Nybakk, E. 2015. Building material preferences with a focus on wood in urban housing: durability and environmental impacts. *NRC Research Press* 45, 1617–1627.
- Jansen, S. J. T. 2014. Different Values, Different Housing? Can Underlying Value Orientations Predict Residential Preference and Choice? *Housing, Theory and Society* 31:3, 254–276.
- Juntto, A. 2010. Mitä on erilaistuva asuminen? Teoksessa Juntto, A. (toim.) *Asumisen unelmat ja arki: suomalainen asuminen muutoksessa*. Helsinki: Gaudeamus.
- Levy, D. S. & Lee, C. K-C. 2004. The influence of family members on housing purchase decisions. *Journal of Property Investment & Finance* 22:4, 320–338.
- Mahapatra, K., & Gustavsson, L. 2008. Multi-storey timber buildings: breaking industry path dependency. *Building Research & Information* 36:6, 638–648.
- Riala, M., & Ilola, L. 2014. Multi-storey timber construction and bioeconomy – barriers and opportunities. *Scandinavian Journal of Forest Research* 29:4, 367–377.
- Wang, L., Toppinen, A. & Juslin, H. 2014. Use of wood in green building: a study of expert perspectives from the UK. *Journal of Cleaner Production* 65, 350–361.



KIITOS!

